

PODÉLNÝ ŘEZ VODOVODNÍ PŘÍPOJKY

ÚZEMIE OBCE
POVRCH ÚZEMIA
ČÍSLO PARCELY

LEGENDA TYPU ČIAR

PŮVODNÝ TERÉN
UPRAVENÝ TERÉN
VODOVODNÁ PŘÍPOJKA

KÓTA UPRAVENÉHO TERÉNU

HĚBKA VÝKOPU

KÓTA VÝKOPU

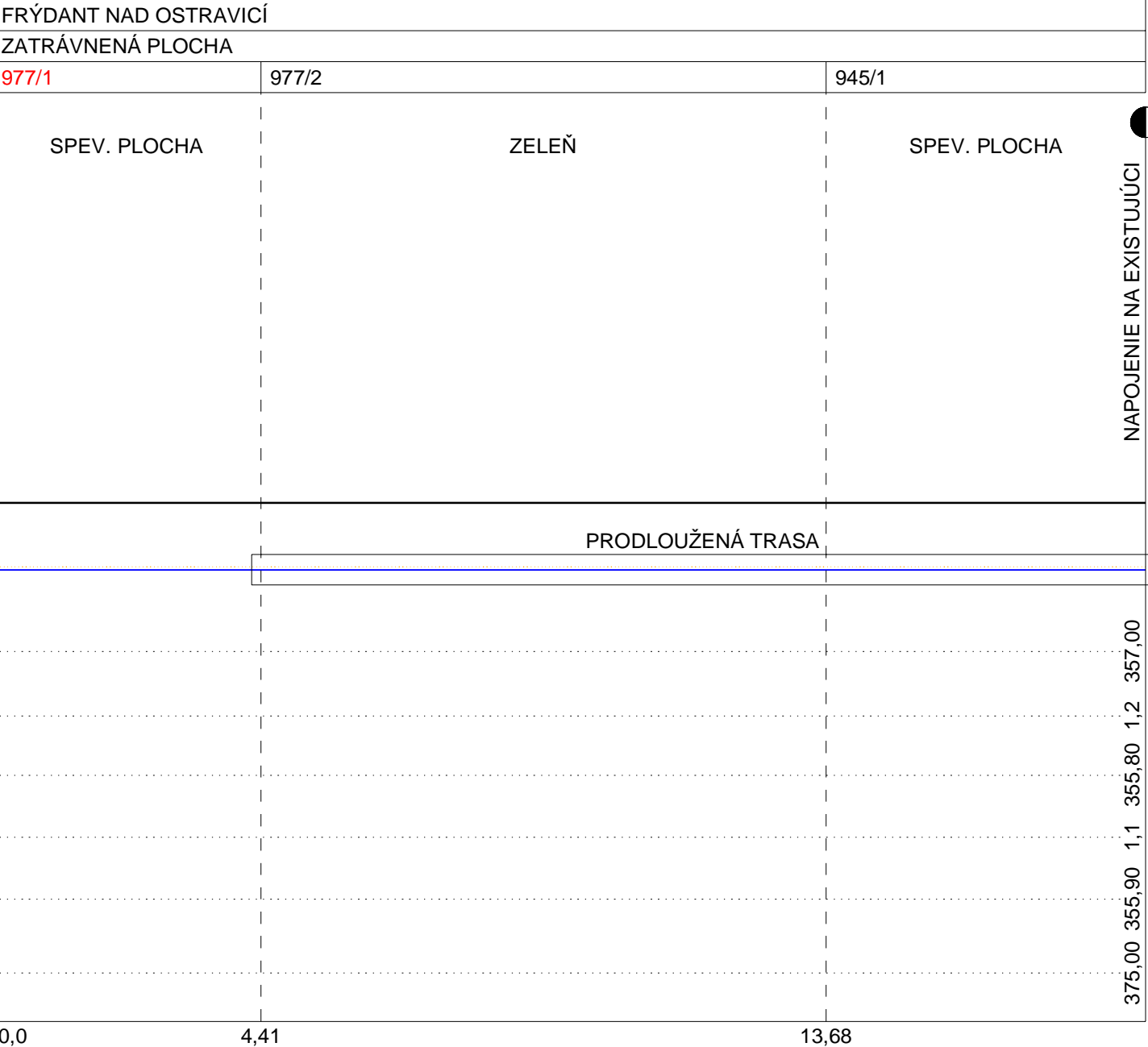
HĚBKA DNA POTRUBIA

KÓTA DNA POTRUBIA

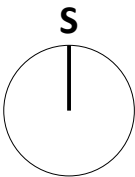
KÓTA PŮVODNÉHO TERÉNU

SROVNÁV. ROVINA = 357,00 m n.m.

DN (PN) (mm) - MAT. - DĚŽKA. (m)
SKLON (‰) - DĚŽKA (m)
ULOŽENIE

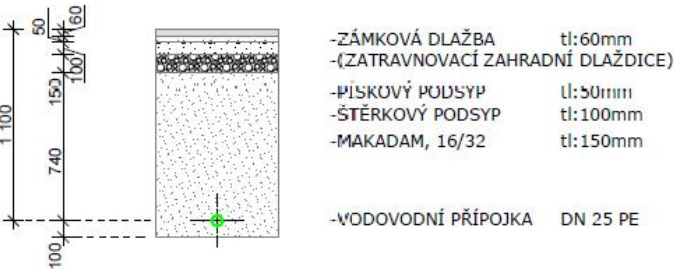


DOMOVÁ VODOVODNÁ PŘÍPOJKA DN32 PE, dl. 4,41 + 14,51 = 18,92m
0 - 1‰ - 18,92m
ROSTLÝ TERÉN, ZÁMKOVÁ DLAŽBA, UPRAVENÉ DNO



0,000 = 357,65 m.n.m.

SKLADBA NAD VODOVODNÍ PŘÍPKOU NEPŘESÁHNE
TL:400MM



Dřevostavby MC s.r.o. Veřovice 50, 742 73 Veřovice IČO: 034 36 420 DIČ: CZ034 36 420			
VYPRACOVAL Ing. Roman Katler +420 602 594 540 projekce@drevostavby-mc.cz	KONTRLOVAL Ing. Martin Povala +420 602 594 640 projekce@drevostavby-mc.cz	ČÍSLO ZAKÁZKY	
MÍSTO STAVBY Frýdlant nad Ostravicí kat. úz.: Frýdlant nad Ostravicí [635171] č. par. 977/1	INVESTOR TERMO FRÝDLANT NAD OSTRAVICÍ s.r.o. Hamernická 233 739 11, Frýdlant nad Ostravicí	STUP. PD DSP + DPS	ČÁST D
PROJEKT SO 01 - SAUNA PRO VEŘEJNOST		DATUM 31.10.2024	Č. VÝKRESU D.02.03
DOKUMENT D.02.03 - POÉLNÝ ŘEZ VODOVODNÍ PŘÍPOJKY		MĚŘÍTKO	